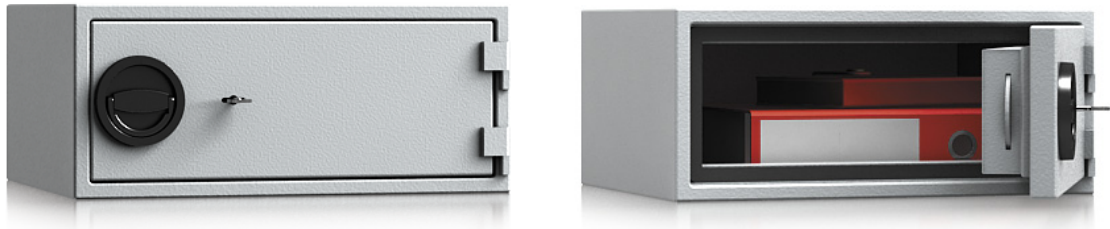


Model
Offenbach-Bieber



Odporność na włamanie:
Klasa S1 wg Normy EN 14450
Budowa: zgodna z klasą A wg wytycznych VDMA 24992 (maj 1995 r)
Odporność przeciwogniowa: stopień zabezpieczenia LFS 30 P wg Normy EN 15659

Model polecany do przechowywania:

- dokumentów
- kluczy

Opis produktu
Seria Offenbach-Bieber - sejfy meblowe.

Korpus: dwuściankowy o grubości 18 mm
Drzwi: dwuściankowe o grubości 74 mm
Zamknięcie: 2 stronne ryglowanie - w tym od strony zawiasowej profil zachodzący

Wyposażenie podstawowe
Zamek: sejf zamykany zamkiem kluczowym VdS-Klasa I (standardowo z dwoma kluczami o długości 95 mm)
Rodzaj zamknięcia: pokrętło wystające 12 mm
Zawiasy: zewnętrzne
Kąt otwarcia drzwi: 180°
Otwory do montażu: 2 w dnie i 1 w ścianie tylnej
Lakier: RAL 7035 szary



Model
Offenbach-Bieber

Art. nr	Model	Wymiary zewn. *			Wymiary wewn.			Wymiary w świetle drzwi		Otwory do montażu		Waga	Ilość półek	Poj.
		Wys. mm	Szer. mm	Gł. mm	Wys. mm	Szer. mm	Gł. mm	Wys. mm	Szer. mm	Dno ilość	Tył ilość	Kg	Szt.	Litry
32800	Offenbach-Bieber	200	470	383	167	434	291	132	402	2	1	29,3	-	21
32801	Offenbach-Bieber	470	200	383	437	164	291	402	132	2	1	29,3	-	21

* bez zawiasów, klamki i okucia



Korpus dwuściankowy o grubości 18 mm



Drzwi dwuściankowe o grubości 74 mm

Opcje zamków

Standard



zamek kluczowy

Opcje za dopłatą

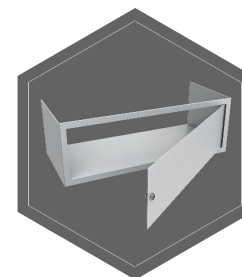


zamek elektroniczny

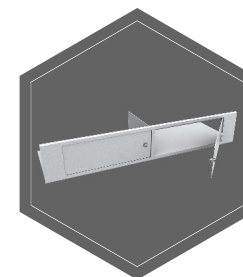


Wagi, kolor i wymiary nie są wiążące. Zastrzegamy sobie możliwość zmian technicznych, wag, wymiarów i kolorów. Odchyłki wag, kolorystyki i wymiarów są uzależnione od warunków produkcyjnych. Przy transporcie i instalacji sejfów, które mogą stanowić zagrożenie przewróceniem, bezwarunkowo przestrzegać instrukcji montażu i obsługi. Piktogramy nie są opisem technicznym produktu.

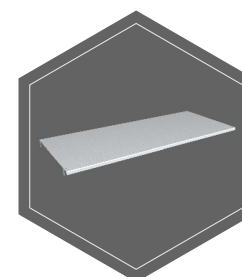
Zdjęcie przedstawia przykładową szafę na dokumenty - model Hagen 39318 z dodatkowym wyposażeniem



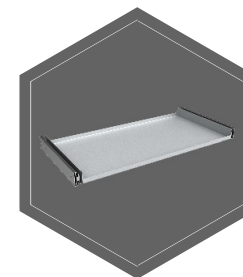
sejf wewnętrzny



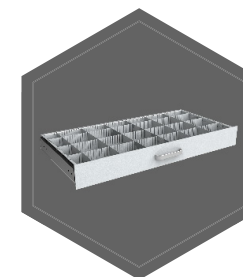
sejf wewnętrzny
ze ścianką działową,
dwudrzwiowy



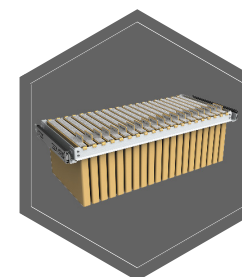
półka



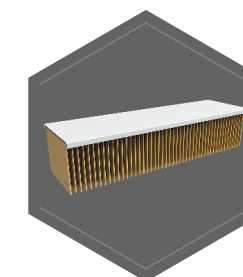
półka za szynach
teleskopowych



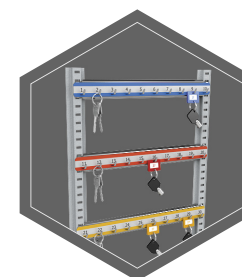
szuflada na teleskopach
z przestawnym
podziałem



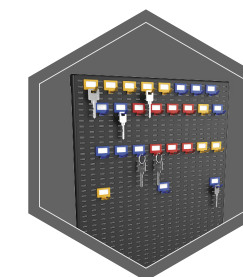
rama na teczki na szy-
nach teleskopowych



półka do zawieszania
teczek



listwy hakowe



system haków
przestawnych na blasze
osłonowej drzwi